

INHOUD BIJDRAGE

Gevraagd: visie op passend onderwijs en samenwerking met jeugdzorg

- Welke beelden regulier/speciaal/jeugdzorg bemoeilijken samenwerken?
- Wat houdt ons tegen als er veel te winnen is?
- (Alterius: dé onderwijsaanbieder in Zuid Limburg voor jeugdigen in/met (zware) jeugdzorg; IZEO-methodiek en expertisefunctie) Samenwerking met regulier en jeugdzorg is een must; wat zijn onze opdrachten en wat is de rol van de gemeenten?

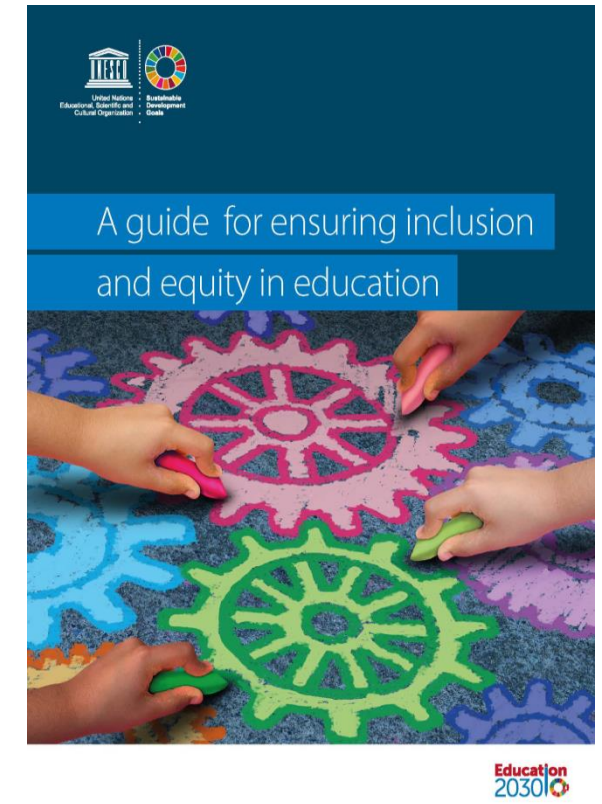
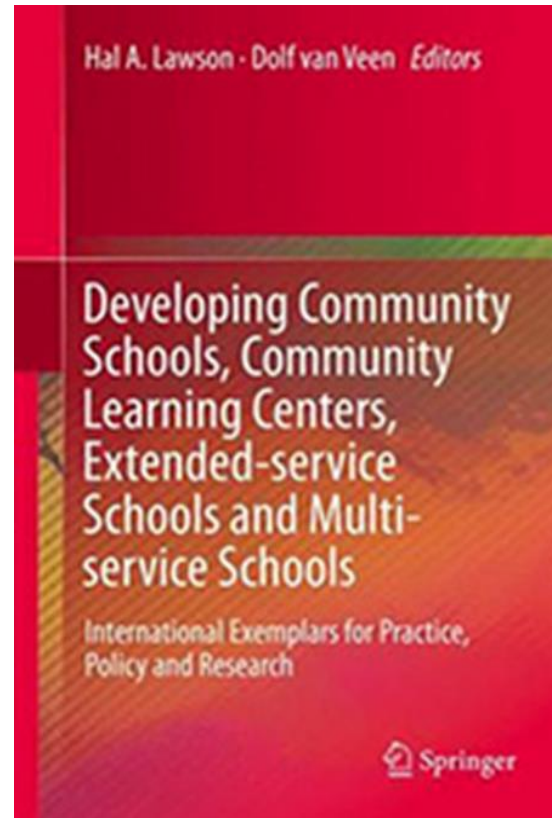
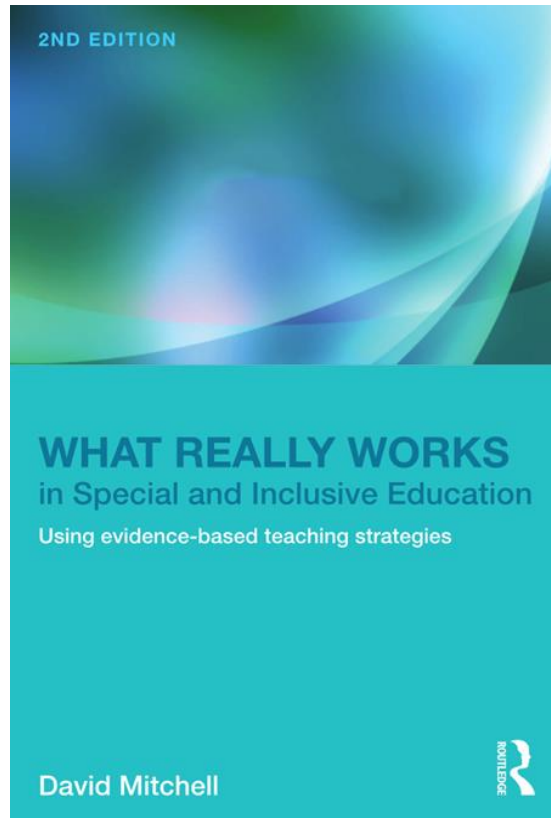
Publiek: po, vo, mbo en natuurlijk so/vso, gemeenten en partnerinstellingen op het gebied van o.a. zorg en arbeidstoeleiding

Aanvliegroute en opbouw?

- Terugblik (persoonlijk, belang van samenwerken)
- Evaluatie passend onderwijs (onderzoek/ervaringen buitenland)
- Vooruitblik

MIJN ACHTERGROND

- Kinder- en jeugdpsychiatrie, kinderbescherming: samenwerking onderwijs/zorg
- Verbetering (extra) ondersteuning leren en onderwijzen, ontwerp en implementatie
- Daghulp, Zorg/onderwijsarrangementen, ZAT's, observatie/tijdelijke opvang, 'moeilijk-plaatsbare'-leerlingen, EMB, preventie en aanpak gedragsvraagstukken, samenwerken en integratie so/sbo en vso/vo, geïntegreerd gemeentelijk beleid en .. opleidingen
- Wetenschap/onderzoek (Nottingham), praktijkverbetering/zorgstructuur en methodiek (LPOJ/NCOJ), ambassadeur en beleidsontwikkeling landelijke overheid (OCW, VWS en VNG) en gemeenten/provincies, en verbetering opleidingen (Windesheim)
- Belang van samenwerken en integratie van dienstverlening om betere resultaten te boeken; steeds meer focus op inclusiever onderwijs (www.naarinclusieveronderwijs.nl)



PASSEND ONDERWIJS EN DE JEUGDHULP/ZORG

WAAROM OOK AL WEER SAMENWERKEN?

- betere resultaten voor jeugdigen met extra ondersteuningsbehoeften (SEN/ASN)
- minder onderwijs en jeugdzorg in speciale voorzieningen, ook kostenkant
- snellere, betere/passende en afgestemde en waar nodig nieuwe en 'geïntegreerde' dienstverlening in basisvoorzieningen (transformatie)
- herstel van het gewone leven (Wim ter Horst)
 - ✓ versterken van de opvoeding, eigen kracht en sociale netwerk
 - ✓ ondersteuning van professionals in de frontlinie
 - ✓ niet exporteren van jeugdigen maar importeren van oplossingen
- kinder-/mensenrechtenverdragen (zie College voor de Rechten van de Mens, 2017; DfC)

Equality



The assumption is that **everyone benefits from the same supports**. This is equal treatment.

Equity



Everyone gets the supports they need (this is the concept of "affirmative action"), thus producing equity.

Justice



All 3 can see the game without supports or accommodations because **the cause(s) of the inequity was addressed**. The systemic barrier has been removed.

VERBETERING SAMENWERKING ONDERWIJS-JEUGDHULP/ZORG?

INLEIDING – EIGEN ONDERZOEK 1996-2019

- **Kwaliteit ondersteuning voor leren en onderwijzen? Kwetsbaar, vooral de externe support van jeugdhulp en gezondheidszorg én speciale onderwijszorg!** [mismatch tussen behoeften en aanbod, kwaliteitsvragen hulp; weinig steun voor leerkrachten/assistenten; focus op gedrag en niet breedte SEN!]
- **Kwaliteit ondersteuning voor leerlingen op school? Grote verschillen in en tussen sectoren, soms is school risicofactor!** [ook: pedagogiek, keuzebegeleiding en mentoraat, schoolklimaat, preventie, begeleidende school]
- **Beschikbaarheid/omvang en type jeugdhulp en zorg? Beperkt!** [focus op bestaande interventies en niet op geïntegreerde diagnostiek en (gebundelde) inzet, samenwerking en preventie in en om school als werkplaats]
- **Inzicht in extra ondersteuningsbehoeften van leerlingen? Beperkt!** [achterstanden, ontwikkelingsstimulering, hindernissen/bedreigingen voor leren en ontwikkeling]
- **Kwaliteit van de lerarenopleiding? Moet beter, grote verschillen tussen opleidingen!** [pedagogiek versus vakinhoudelijke kennis, weinig aandacht voor aanpassing richting ‘passend en inclusiever’ onderwijs]
- **Kennistransfer/duurzame praktijkontwikkeling? Beperkt!** [projectitis en geen infrastructuur; inhoudelijk kader en implementatiesteun steeds meer op achtergrond, geen cultuur van samen leren en benutten veelbelovende praktijken]

NIEUWE PUBLICATIES GEBRUIKT VOOR DEZE PRESENTATIE



 Evaluatie
Passend Onderwijs

**Monitor
Gemeenten en
passend onderwijs 2017**

Bestuurlijk overleg en
de afstemming met jeugdhulp

*Dolf van Veen
Pauline Huizenga
Paolo van der Steenhoven*



 Evaluatie
Passend Onderwijs

**Monitor
Ondersteuningsaanbod**

Ondersteuningsaanbod voor leerlingen en team-
leden in het basisonderwijs,
voortgezet onderwijs, speciaal basisonderwijs
en speciaal onderwijs, schooljaar 2015/2016

Ed Smeets, Dolf van Veen



 Evaluatie
Passend Onderwijs

**Geïntegreerde voorzieningen voor
specialistische onderwijszorg in
samenwerkingsverbanden passend
onderwijs (primair onderwijs)**

*Dolf van Veen
Marij Bosdriesz
Lani Florian
Pauline Huizenga
Kees Ruijs
Ed Smeets
Paolo van der Steenhoven*

PASSEND ONDERWIJS ...

- Beleidsarme invoering per schooljaar 2014/15: geen stip op de horizon, schoolbesturen en samenwerkingsverbanden PO en VO zijn aan zet; ontwikkeling moet van onderop komen.
- Brancheorganisaties (PO-, VO-, MBO-raad) bieden enige richting met referentiekader passend onderwijs, landelijk beperkte ondersteuning.
- Van segregatie via WSNS en rugzakjes, naar passend onderwijs; (nog) geen sprake van doorontwikkeling naar inclusiever onderwijs; positie van SO/VSO blijft gehandhaafd en inzet op verbinding met jeugdhulp/zorg; recent aandacht voor (beginnende) samenwerking regulier/speciaal.



PASSEND ONDERWIJS OF ..?

INCLUSION VERSUS MAINSTREAMING



The student, regardless of ability, is a participating member of a general education classroom.

The curriculum is adapted and modified to meet the student's needs.

The general education teacher oversees the student's education.



The student must meet a set of criteria to participate in a general education classroom.

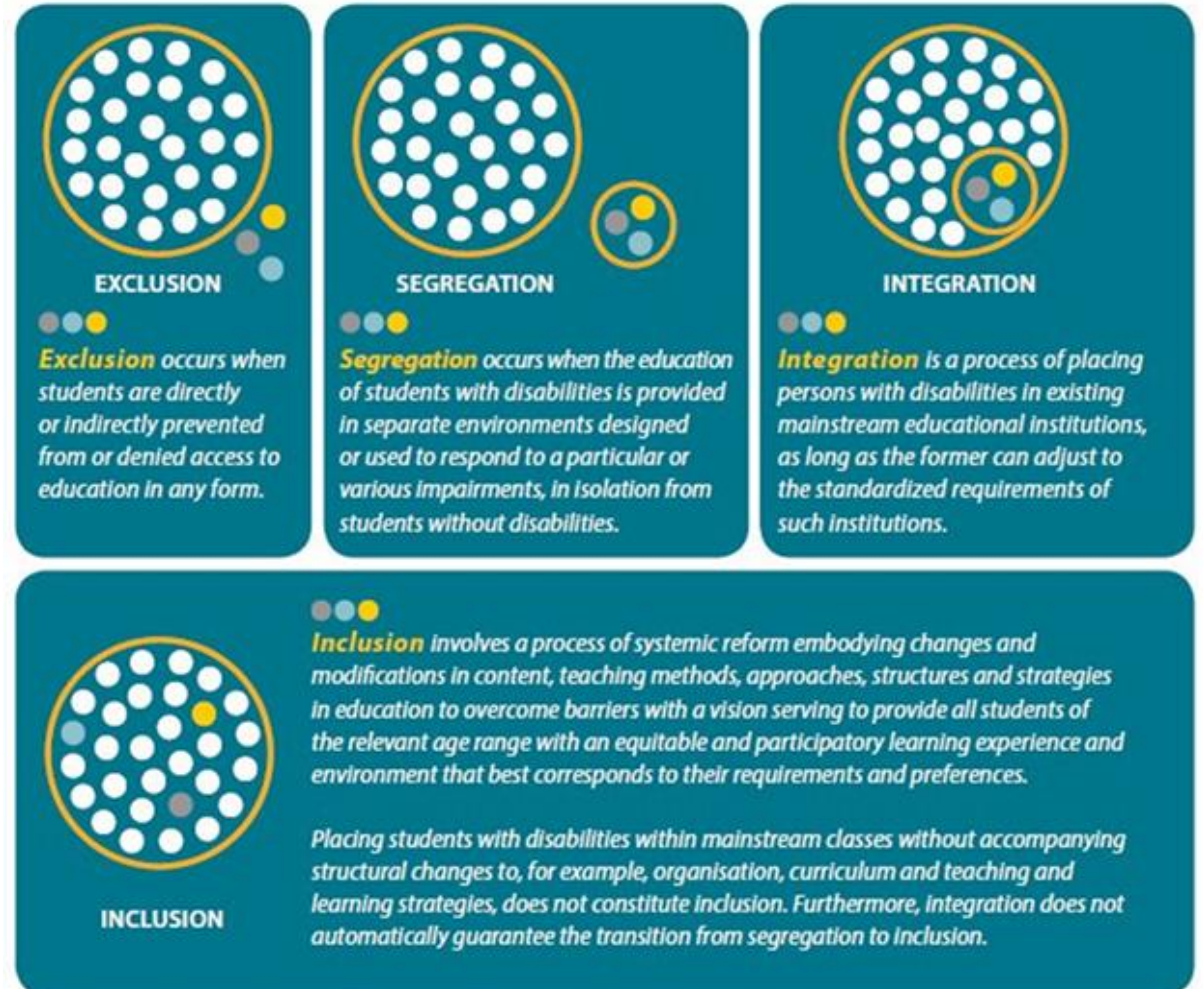
The student must demonstrate ability to work with existing curriculum.

The special education teacher oversees the student's education.

www.theinclusiveclass.com

What is inclusion?

Educational environments for students with disabilities range from a complete denial of formal educational services to equal participation in all aspects of the education system. For this paper, we describe the educational experiences of students with disabilities using the following four categories:



Source: United Nations Committee on the Rights of Persons with Disabilities General Comment No. 4 (<http://www.ohchr.org/Documents/HRRodles/CRPD/GC/RighttoEducation/CRPD-C-GC-4.doc>)

PASSEND EN INCLUSIEVER ONDERWIJS IN NEDERLAND?

SPOORZOEKEN VOOR EEN COMPLEX VRAAGSTUK



PASSEND ONDERWIJS IN DE PRAKTIJK

ENKELE CITATEN ...

‘Gelukkig maak ik deze ontwikkeling nog mee, op weg naar inclusief onderwijs?’

‘Het gaat te snel; we moeten het pas doen als alle leerkrachten in het team vaardig zijn!’

‘(Nog) meer leerlingen met gedrags- en ontwikkelingsproblemen is niet goed voor de prestaties van andere leerlingen in de groep!’

‘Er is veel veranderd en de ambities zijn hoog (..) maar de externe ondersteuning staat nog steeds op een laag pitje!’

‘We willen wel als team en school maar hebben te weinig middelen en tijd; ik sta als intern begeleider gedeeltelijk weer voor de groep!’

‘We hebben het goede spoor gevonden, nu gaan we snel meters maken.’

‘Waar is de ondersteuning? Ik ben er niet voor opgeleid!’

KRITISCHE OBSERVATIES ANNO 2019

- ❑ **verschillende en weinig concrete beelden** bij passend en inclusiever onderwijs en geen fasering van invoering; nog veel bestuurlijke drukte/vragen rondom passend onderwijs
- ❑ het **speciaal onderwijs** krijgt relatief weinig (beleids)aandacht, evenals het **mbo**
- ❑ het **regulier onderwijs kan het niet alleen**: sociale en professionele hulpbronnen benutten (gezin, omgeving, speciaal onderwijs, jeugdhulp, zorg e.d.): infrastructuur!
- ❑ **'ondersteuningsplan'** voor leraren, intern begeleiders/zoco en schoolleiders/besturen, als ook professionals uit partnerinstellingen, **ontbreekt** in de regel
- ❑ **transitie jeugdzorg** biedt kansen én **risico's**: (meer) tekorten maatschappelijk werk, opvoedingshulp, jeugd-GGz en (para)medische zorg, in regulier en speciaal onderwijs!
- ❑ **'projectitis'**: te veel programma's en cursussen/scholing die naast elkaar ingevoerd worden en niet zijn ingebed in een plan voor de zorgstructuur en schoolontwikkeling



WITHOUT A VISION CONFUSION REIGNS!

LEERERVARINGEN

- Schoolontwikkeling (2032!) en (stabiele!) zorgstructuur belangrijk en kennis van ondersteuningsbehoeften; voorkom risicomodel /escalatieladder/stepped care: kwaliteit in eerste lijn, vroeg en tijdig!
- Benut steun/expertise (diagnostisch en uitvoering (combi-)programma's, consultatie) van o.a. speciaal onderwijs en jeugdhulp/j-ggz in scholen (boven primaat scholing leraren!)
- Betrek gemeenten/zorgverzekeraars/bedrijfsleven en andere partnerinstellingen bij ontwikkeling visie (bezoeken!) en concretisering/fasering/taakverdeling e.d.; benut mogelijkheden scholenbouw!
- OOGO-overleggen anders inrichten (kennis van ondersteuningsbehoeften, focus op doel en samenwerking partners, ondersteuning implementatie, ondersteuningsstructuur niet steeds wijzigen, kies speerpunten voor preventie en geïntegreerde dienstverlening
- Scholen (en partnerinstellingen) verschillen in startpositie: realisme en menselijke maat; leer van voorbeelden in binnen- en buitenland bij inclusiever onderwijs en herpositionering speciaal onderwijs (denk in functies, plaats van uitvoering, samenwerking (onder een dak!) of integratie (op onderdelen)!
- Primaat jeugdhulp/zorg boven onderwijs kan (korte of langere tijd) aan de orde zijn, flexibele vormgeving!

TERUG NAAR INHOUD BIJDRAGE

Gevraagd: visie op passend onderwijs en samenwerking met jeugdzorg

- Welke beelden regulier/speciaal/jeugdzorg bemoeilijken samenwerken?
- Wat houdt ons tegen als er veel te winnen is?
- (Alterius: dé onderwijsaanbieder in Zuid Limburg voor jeugdigen in/met (zware) jeugdzorg; IZEO-methodiek en expertisefunctie) Samenwerking met regulier en jeugdzorg is een must; wat zijn onze opdrachten en wat is de rol van de gemeenten?

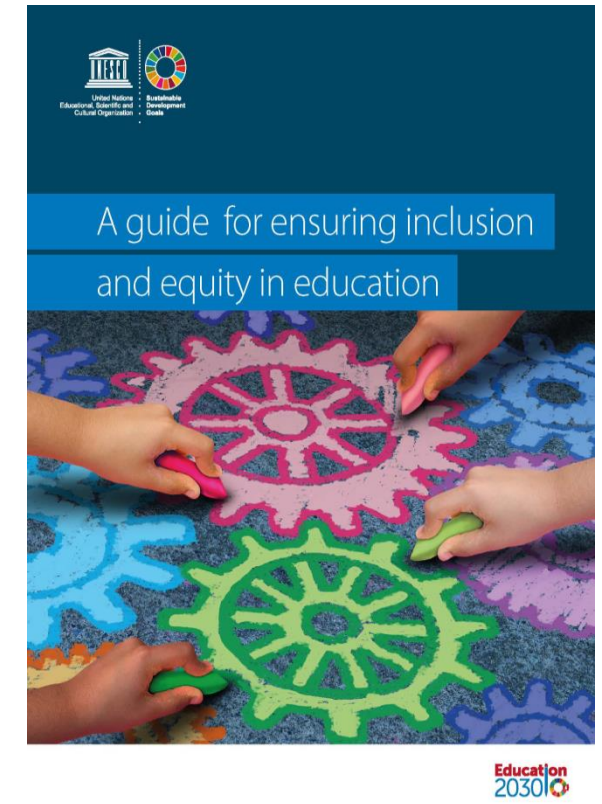
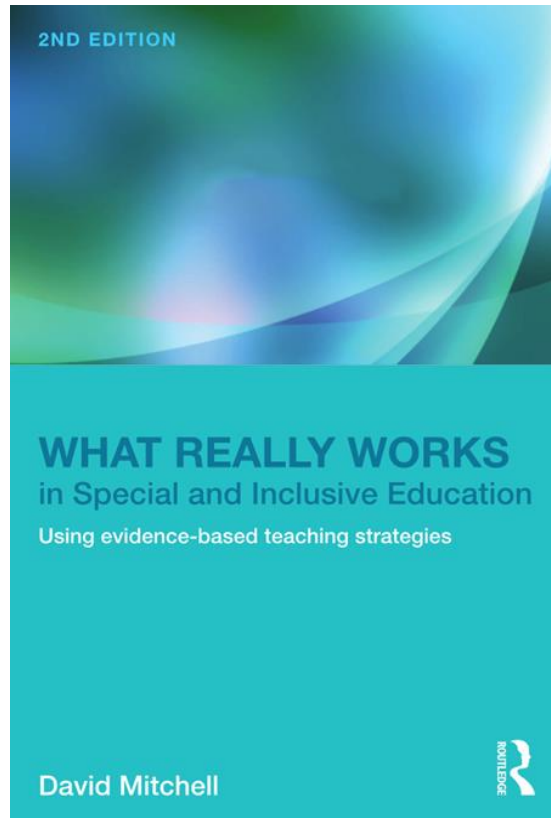
Publiek: po, vo, mbo en natuurlijk so/vso, gemeenten en partnerinstellingen op het gebied van o.a. zorg en arbeidstoeleiding

Aanvliegroute en opbouw?

- Terugblik (persoonlijk, belang van samenwerken)
- Evaluatie passend onderwijs (onderzoek/ervaringen buitenland)
- Vooruitblik

NAAR PASSENDER INCLUSIEVER ONDERWIJS

- **Visie en inspiratie** – bereidheid te kiezen voor een meer inclusieve benadering, partners meekrijgen, geen bypasses maar voorwaarden realiseren om schoolontwikkeling en onderwijsdeelname mogelijk te maken; samen met ouders/leerlingen, het schoolbestuur (reguliere en speciale scholen!), SWV, gemeenten, zorgpartners!
- **Gezamenlijk leren** van voorbeelden/praktijkontwikkeling – zorg/onderwijs/opvang, speciale klassen/campus/integratie/inclusie, de kennisbasis, buitenlandse ervaringen en samenwerking met opleidingen! Pas op voor nieuwe monitoren en nieuwe hypes!
- Majeure **beleidsvraagstuk** en **implementatievraagstuk** (visie/draagvlak, infrastructuur, spoorzoeken, fasering/stappen zetten ..); scholen en onderwijssectoren (po/vo/mbo en so/vso) hebben verschillende startposities en ontwikkelingsnelheid, systeemleiderschap belangrijk!



DANK VOOR UW AANDACHT!

Contactadres

Dolf.vanveen@ncoj.nl

www.ncoj.nl

www.naarinclusieveronderwijs.nl (12 februari 2020!!)